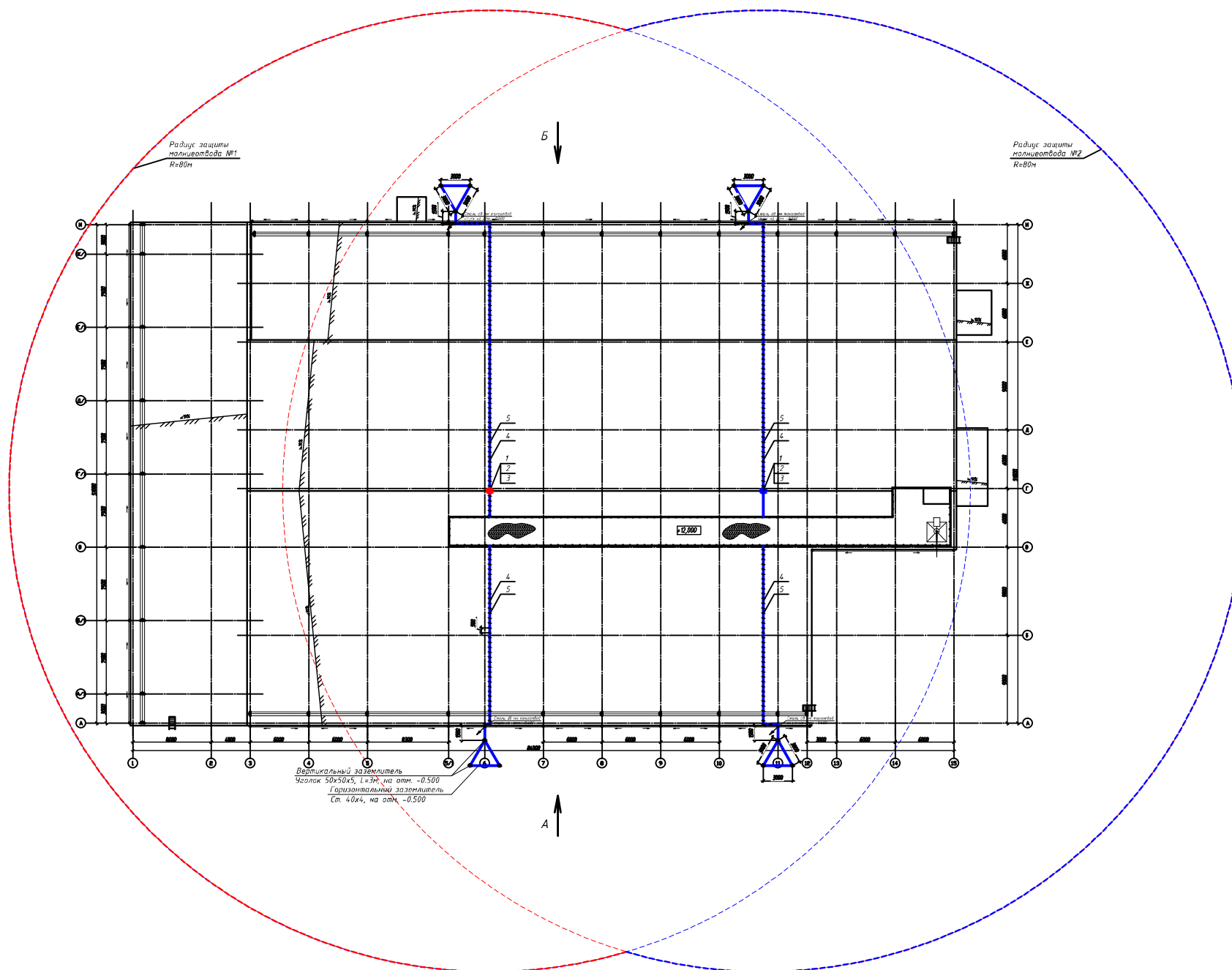
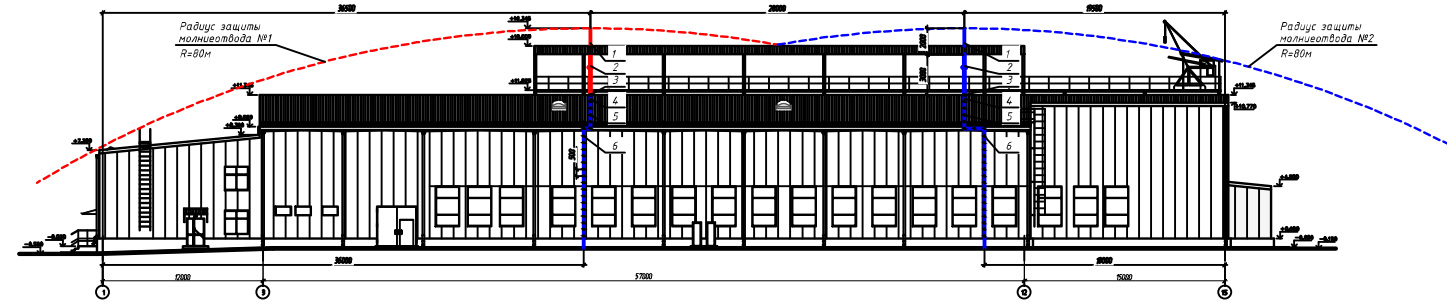


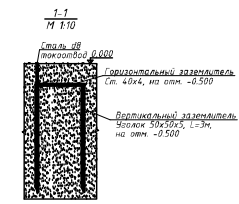
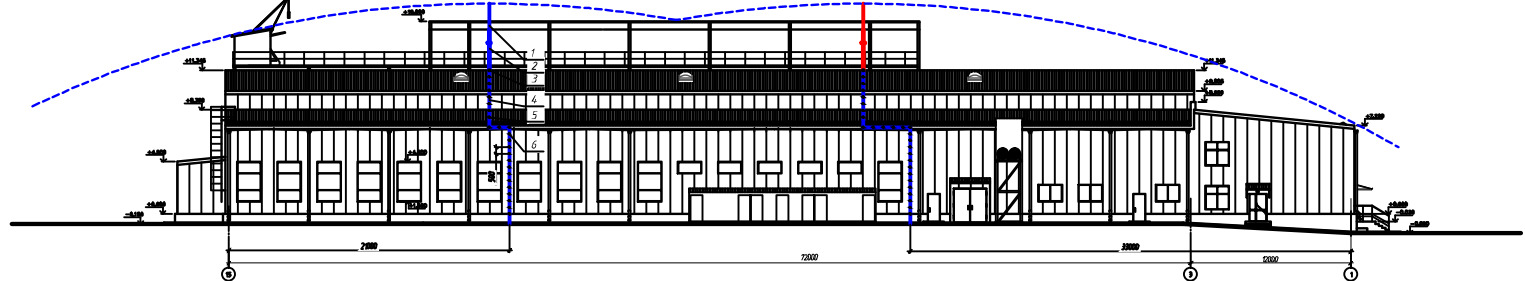
№п/п	Обозначение	Наименование	Кол.	Примечание
Материалы				
1		Активный молниезащитный BROMOSTAR 60	2	
2		Мачта антенная L-Эм	2	
3		Кронштейн для крепления мачты антенной	2	
4		Токоотвод стальной оцинкованный Ø8	1	
5		Крепление для токоотвода к фальцевой кровле	Ø1	
6		Крепление для токоотвода к стене Zn	Ø1	
7		Соединитель токоотвода параллельный Zn		
Контуры заземления				
		Сталь толщ. 40x4, м	20	
		Уголок стальной 50x50x5, L=3 м, шт.	4	



Вид А



Вид Б



Примечание:
 1. Молниезащита здания выполняется в соответствии с нормами EN62305-2 NFC 17-102, СО 153-34.21.122-2003 "Инструкция по устройству молниезащиты зданий, сооружений и промышленных коммуникаций" и РД 34.21.122-87 "Инструкция по устройству молниезащиты зданий и сооружений".
 2. Для защиты от удара молнии установить на крыше два активных молниезащитных BROMOSTAR 60, расположенные на краях крыши. Длина защиты составляет 80 м.
 3. В качестве токоотвода использовать сталь оцинкованную Ø8.
 4. Активные молниезащитники с помощью токоотводов соединить с заземлителем, состоящим из стальной плиты 40x4 мм и трех вертикальных электродов (стальной уголок 50x50x5 мм).
 Общее сопротивление контура заземления для молниезащиты не должно превышать 10 Ом.
 В случае, если после замеров сопротивление окажется выше 10 Ом - задать дополнительные электроды.