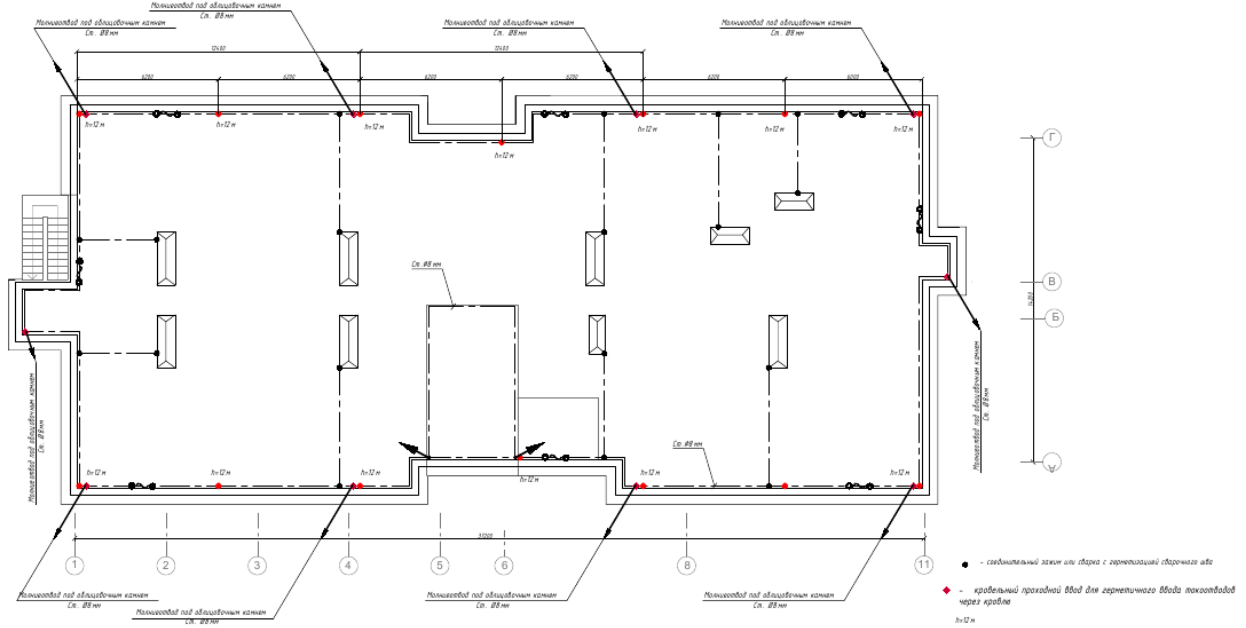


План кровли.



В соответствии с инструкцией по устройству монтажных ящиков и суровки СП 55-34.2102-2003 ящики подвешиваются к потолку на 2 катанки. По, в.к. производится раскладка кабеля, который монтируется в соответствии с требованиями СП 55-34.2102-2003. По крыше, по маршруту прокладки кабеля производится монтаж кабельных лотков из оцинкованной стали Ø8 мм, а также фиксируются температурные расширения. Расстояние между лотками и расстояние между лотками и стенами должно быть не менее 20 мм по длине кабеля и не менее 8 мм по ширине лотка. Температурные расширения должны быть обеспечены. Расстояние между лотками и стенами должно быть не менее 20 мм по длине кабеля и не менее 8 мм по ширине лотка. Температурные расширения должны быть обеспечены. Расстояние между лотками и стенами должно быть не менее 20 мм по длине кабеля и не менее 8 мм по ширине лотка. Температурные расширения должны быть обеспечены.

- - соединительный узел или смена сечения кабеля
- ◆ - кровельный проходной вентиль для герметичного ввода кабеля через кровлю
- h=12 м
- h=8 м - высота монтажного ящика
- - прокладка, сталь оцинкованная Ø8 мм
- - компенсатор температурного расширения
- ↗ - отсек сетки монтажной вентиль на кровлю крыши

113/01-1-19 ЭС						
Гостиница в г.курорте Анапа по пр.прос. Писемского, 270к. Корветерока.						
Здание гостиницы (основное)				Старая	Лист	Листов
№	Ин.р.	Лист	№ дат.	Планка	Дата	
ГАП	Антонов					
Проект	Составлено					
И. контр.	Антонов					

Вариант А