

Подп. и дата

Имя N дубл.

Взам. имя N

Подп. и дата

Имя N подп.

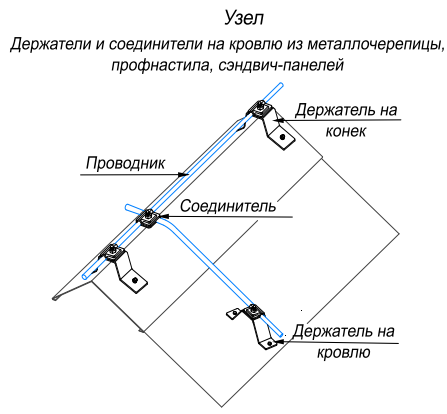
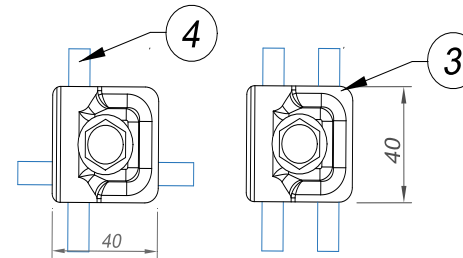
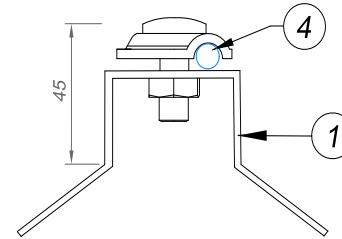
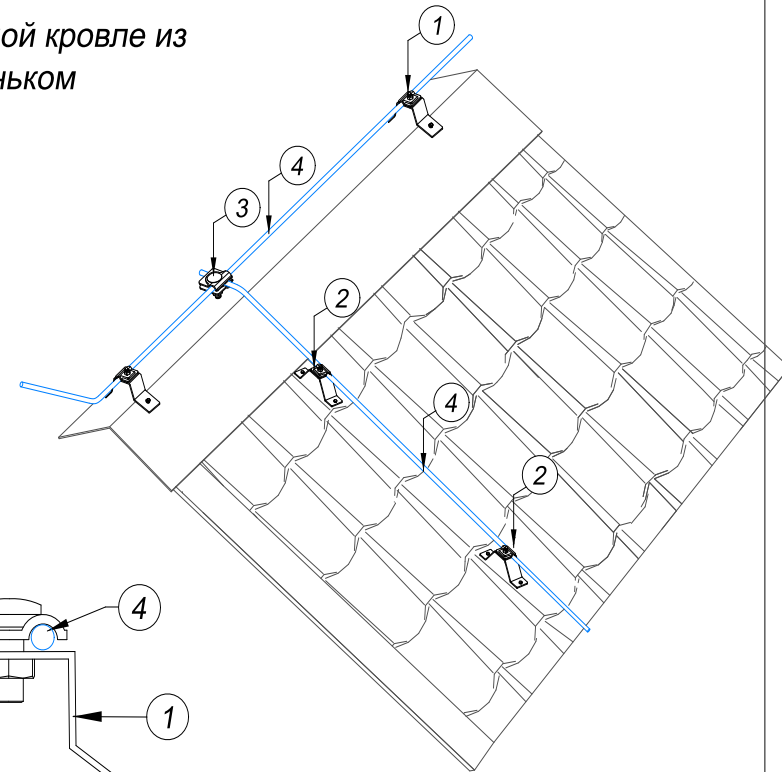
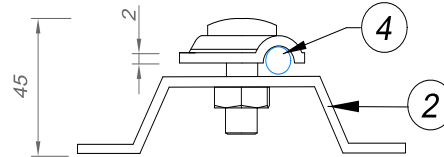


Схема прокладки проводников по скатной кровле из металлочерепицы с прямым коньком



Держатель крепить на конек через гермоленту с помощью саморезов.

Держатель крепить на кровлю через гермоленту с помощью самореза.

Для фиксации проводника в держателе использовать ключ.

Держатель прокладывать с шагом не более 1 м.

Оцинкованная сталь			
N	Название	Артикул:	Вес/кг.
1	Держатель с пружиной на конек для проводника Ø6-Ø10 мм.	GR310641	0,180
2	Держатель для молниезащиты проводника Ø6-Ø10 мм.	GR310601	0,120
3	Соединитель для проволоки Ø6-Ø10 мм.	GR410011	0,080
4	Круглый проводник пруток Ø8 мм.	GR510081	0,400

Медь			
N	Название	Артикул:	Вес/кг.
1	Держатель с пружиной на конек для проводника Ø6-Ø10 мм.	GR310642	0,180
2	Держатель для молниезащиты проводника Ø6-Ø10 мм.	GR310602	0,120
3	Соединитель для проволоки Ø6-Ø10 мм.	GR410012	0,080
4	Круглый проводник пруток Ø8 мм.	GR510082	0,400

Нержавеющая сталь			
N	Название	Артикул:	Вес/кг.
1	Держатель с пружиной на конек для проводника Ø6-Ø10 мм.	GR310643	0,180
2	Держатель для молниезащиты проводника Ø6-Ø10 мм.	GR310603	0,120
3	Соединитель для проволоки Ø6-Ø10 мм.	GR410013	0,080
4	Круглый проводник пруток Ø8 мм.	GR510083	0,400

Окрашенная оцинкованная сталь			
N	Название	Артикул:	Вес/кг.
1	Держатель с пружиной на конек для проводника Ø6-Ø10 мм.	GR310644	0,180
2	Держатель для молниезащиты проводника Ø6-Ø10 мм.	GR310604	0,120
2	Соединитель для проволоки Ø6-Ø10 мм.	GR410014	0,080
3	Круглый проводник пруток Ø8 мм.	GR510084	0,400

Алюминий			
N	Название	Артикул:	Вес/кг.
1	Держатель с пружиной на конек для проводника Ø6-Ø10 мм.	GR310645	0,180
2	Держатель для молниезащиты проводника Ø6-Ø10 мм.	GR310605	0,120
3	Соединитель для проволоки Ø6-Ø10 мм.	GR410015	0,055
4	Круглый проводник пруток Ø8 мм.	GR510085	0,250

					Альбом типовых технических решений для устройства молниезащиты и заземления			
Изм.	Лист	N докум.	Подп.	Дата				
Разраб.	Володько М.И.				Система молниезащиты и заземления	Стадия	Лист	Листов
Пров.	Шлак А.А.					РД	24	54
Н. контр.	Шлак А.А.				Схема прокладки проводников по кровле из металлочерепицы с прямым коньком	ООО "СтройПлаза" gromostar.ru +7(999)595-44-55		
Утв	Бродников М.И.							

					Альбом типовых технических решений для устройства молниезащиты и заземления			
Изм.	Лист	N докум.	Подп.	Дата				
Разраб.	Володько М.И.				Система молниезащиты и заземления	Стадия	Лист	Листов
Пров.	Шпак А.А.					РД	25	54
Н. контр.	Шпак А.А.				Схема прокладки проводников по скатной кровле из металлочерепицы с круглым коньком	ООО "СтройПлаза" gromostar.ru +7(999)595-44-55		
Утв.	Брольников М.И.							

Подп. и дата

Изм. N дубл.

Взам. инв. N

Подп. и дата

Изм. N подл.

Узел
Держатели и соединители на кровлю из металлочерепицы, профнастила, сэндвич-панелей

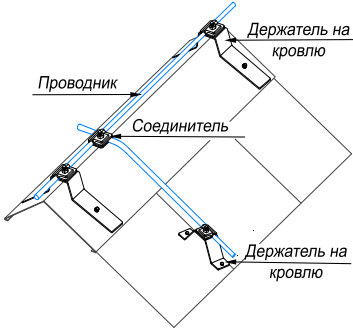
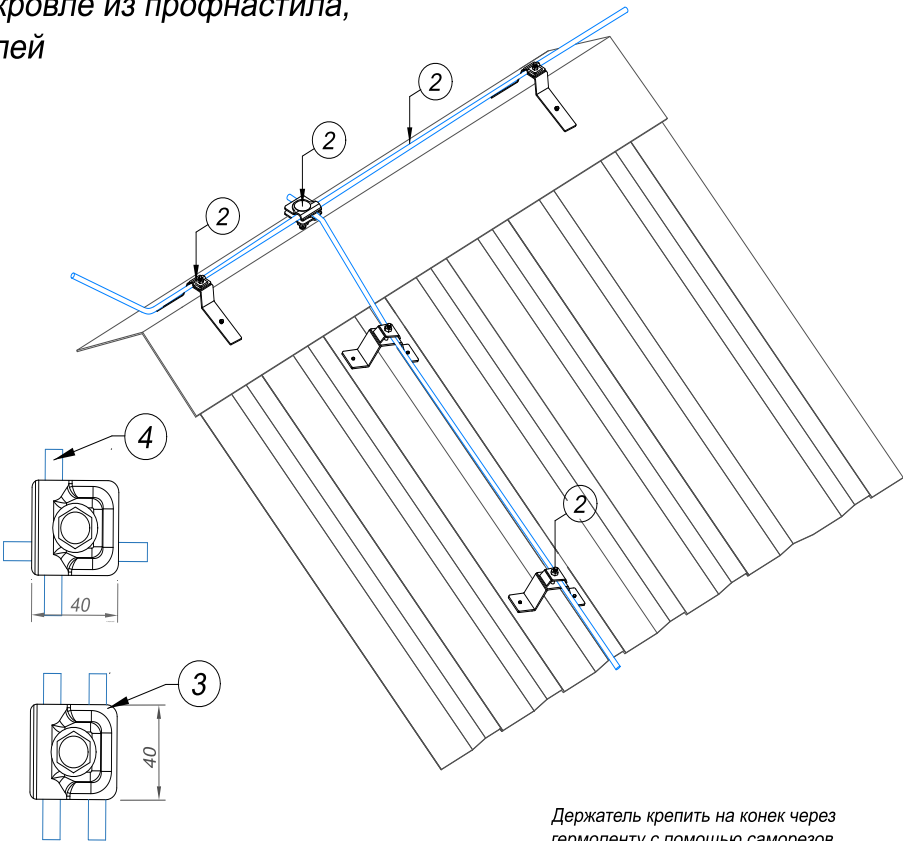
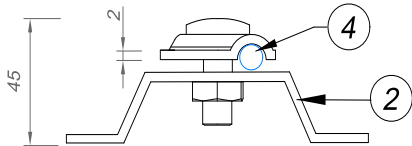


Схема прокладки проводников на кровле из профнастила, сэндвич-панелей



Держатель крепить на конек через гермоленту с помощью саморезов.

Держатель крепить на кровлю через гермоленту с помощью самореза.

Для фиксации проводника в держателе использовать ключ.

Держатель прокладывать с шагом не более 1 м.

Оцинкованная сталь			
N	Название	Артикул:	Вес/кг.
1	Угловой коньковый зажим для проводника Ø6-Ø10 мм.	GR310661	0,180
2	Держатель для молниезащиты проводника Ø6-Ø10 мм.	GR310601	0,120
3	Соединитель для проволоки Ø6-Ø10 мм.	GR410011	0,080
4	Круглый проводник пруток Ø8 мм.	GR510081	0,400

Медь			
N	Название	Артикул:	Вес/кг.
1	Угловой коньковый зажим для проводника Ø6-Ø10 мм.	GR310662	0,180
2	Держатель для молниезащиты проводника Ø6-Ø10 мм.	GR310602	0,120
3	Соединитель для проволоки Ø6-Ø10 мм.	GR410012	0,080
4	Круглый проводник пруток Ø8 мм.	GR510082	0,400

Нержавеющая сталь			
N	Название	Артикул:	Вес/кг.
1	Угловой коньковый зажим для проводника Ø6-Ø10 мм.	GR310663	0,180
2	Держатель для молниезащиты проводника Ø6-Ø10 мм.	GR310603	0,120
3	Соединитель для проволоки Ø6-Ø10 мм.	GR410013	0,080
4	Круглый проводник пруток Ø8 мм.	GR510083	0,400

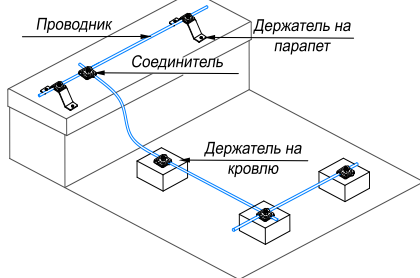
Окрашенная оцинкованная сталь			
N	Название	Артикул:	Вес/кг.
1	Угловой коньковый зажим для проводника Ø6-Ø10 мм.	GR310664	0,180
2	Держатель для молниезащиты проводника Ø6-Ø10 мм.	GR310604	0,120
2	Соединитель для проволоки Ø6-Ø10 мм.	GR410014	0,080
3	Круглый проводник пруток Ø8 мм.	GR510084	0,400

Алюминий			
N	Название	Артикул:	Вес/кг.
1	Угловой коньковый зажим для проводника Ø6-Ø10 мм.	GR310665	0,180
2	Держатель для молниезащиты проводника Ø6-Ø10 мм.	GR310605	0,120
3	Соединитель для проволоки Ø6-Ø10 мм.	GR410015	0,055
4	Круглый проводник пруток Ø8 мм.	GR510085	0,250

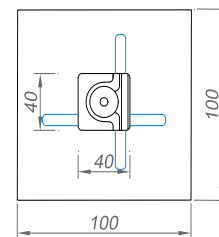
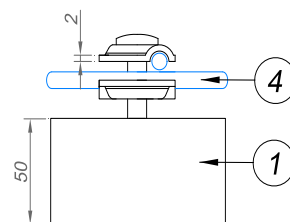
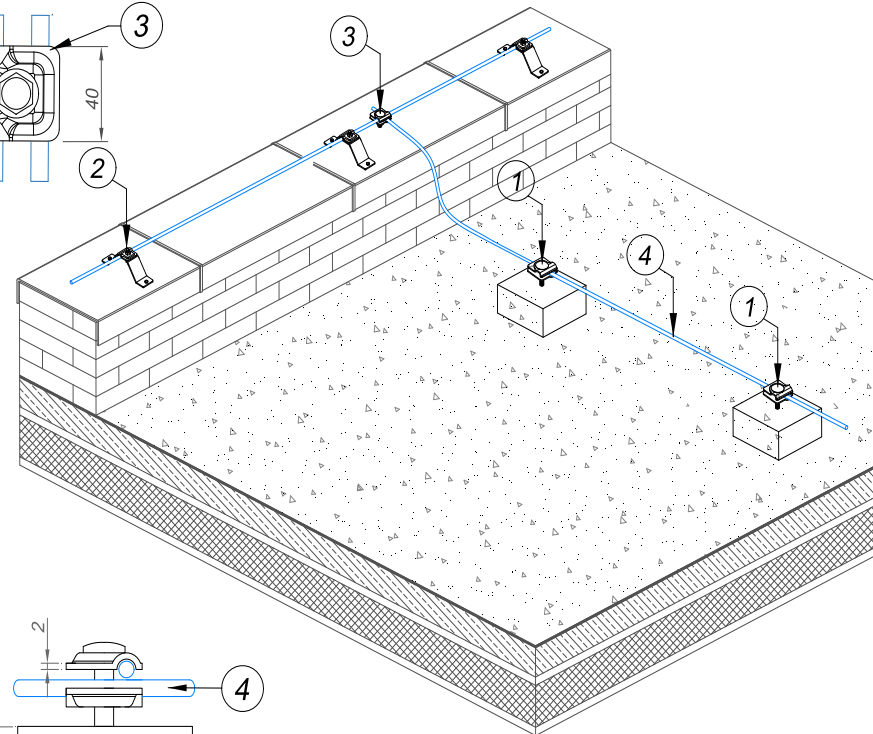
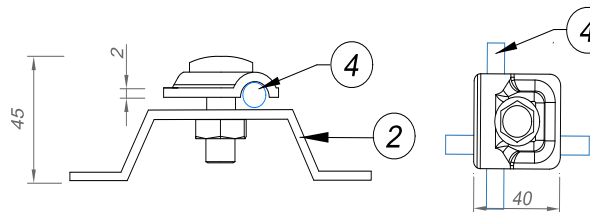
Альбом типовых технических решений для устройства молниезащиты и заземления					
Изм.	Лист	N докум.	Подп.	Дата	
Разраб.	Володько М.И.				Система молниезащиты и заземления
Пров.	Шлак А.А.				
					Схема прокладки проводников на кровле из профнастила, сэндвич-панелей
Н. контр.	Шлак А.А.				
Утв.	Бродников М.И.				
				Стадия	Лист
				РД	27
					Листов
					54
				ООО "СтройГлаза"	
				gromostar.ru	
				+7(999)595-44-55	

Узел

Держатели и соединители на плоскую, мембранную, ПВХ, рулонную кровлю



Схемы прокладки проводников по плоской кровле и парапете



Держатель держит круглый проводник на кровле под собственным весом.

Проводник крепить на держатель с помощью болтового соединения

Для фиксации проводника в держателе использовать ключ.

Держатель прокладывать с шагом не более 1,5 метра

Бетон

N	Название	Артикул:	Вес/кг.
1	Держатель проволоки Ø6-Ø10 мм. для плоской кровли	GR320101	1,100
	Держатель круглого проводника Ø6-Ø10 мм. для плоской кровли	GR320201	2,800
	Держатель проводника Ø6-Ø10 мм. для плоской кровли	GR320301	5,500
2	Держатель для молниезащиты проводника Ø6-Ø10 мм.	GR310601	0,100
3	Соединитель для проволоки Ø6-Ø10 мм.	GR410011	0,120
4	Круглый проводник прутки Ø8 мм.	GR510081	0,400

Бетон в изоляции

N	Название	Артикул:	Вес/кг.
1	Держатель проволоки Ø6-Ø10 мм. для плоской кровли	GR320102	1,100
	Держатель круглого проводника Ø6-Ø10 мм. для плоской кровли	GR320202	2,800
	Держатель проводника Ø6-Ø10 мм. для плоской кровли	GR320302	5,500
2	Держатель для молниезащиты проводника Ø6-Ø10 мм.	GR310601	0,100
3	Соединитель для проволоки Ø6-Ø10 мм.	GR410011	0,120
4	Круглый проводник прутки Ø8 мм.	GR510081	0,400

Бетон в пластике

N	Название	Артикул:	Вес/кг.
1	Держатель проволоки Ø6-Ø10 мм. для плоской кровли	GR320103	1,100
	Держатель круглого проводника Ø6-Ø10 мм. для плоской кровли	GR320203	2,800
	Держатель проводника Ø6-Ø10 мм. для плоской кровли	GR320303	5,500
2	Держатель для молниезащиты проводника Ø6-Ø10 мм.	GR310601	0,100
3	Соединитель для проволоки Ø6-Ø10 мм.	GR410011	0,120
4	Круглый проводник прутки Ø8 мм.	GR510081	0,400

Бетон в резине

N	Название	Артикул:	Вес/кг.
1	Держатель проволоки Ø6-Ø10 мм. для плоской кровли	GR320104	1,100
	Держатель круглого проводника Ø6-Ø10 мм. для плоской кровли	GR320204	2,800
	Держатель проводника Ø6-Ø10 мм. для плоской кровли	GR320304	5,500
2	Держатель для молниезащиты проводника Ø6-Ø10 мм.	GR310601	0,100
3	Соединитель для проволоки Ø6-Ø10 мм.	GR410011	0,120
4	Круглый проводник прутки Ø8 мм.	GR510081	0,400

Альбом типовых технических решений для устройства молниезащиты и заземления

Изм.	Лист	N докум.	Подп.	Дата				
Разраб.	Володько М.И.				Система молниезащиты и заземления	Стадия	Лист	Листов
Пров.	Шлак А.А.					РД	20	54
Н. контр.	Шлак А.А.				Схемы прокладки проводников по плоской кровле и парапете	ООО "СтройПлаза"		
Утв.	Бродников М.И.					gromostar.ru +7(999)595-44-55		

Узел 20

Держатели для прута на стену из бетона, кирпича, дерева, сэндвич-панелей

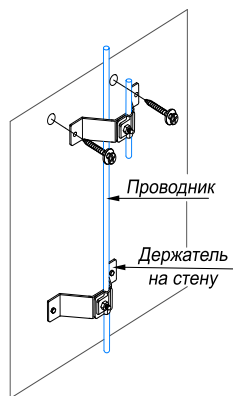
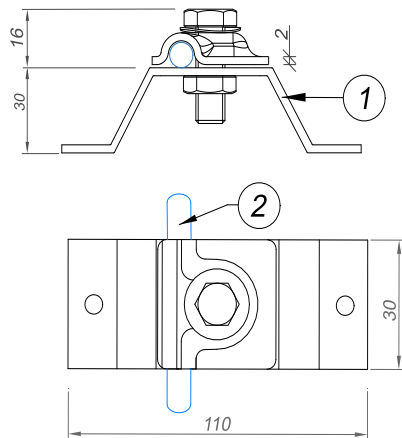


Схема прокладки проводников по кирпичной и бетонной стене



Оцинкованная сталь

N	Название	Артикул:	Вес/кг.
1	Держатель для молниезащиты проводника Ø6-Ø10 мм.	GR310601	0,120
2	Круглый проводник пруток Ø8 мм.	GR510081	0,400

Медь

N	Название	Артикул:	Вес/кг.
1	Держатель для молниезащиты проводника Ø6-Ø10 мм.	GR310602	0,120
2	Круглый проводник пруток Ø8 мм.	GR510082	0,440

Нержавеющая сталь

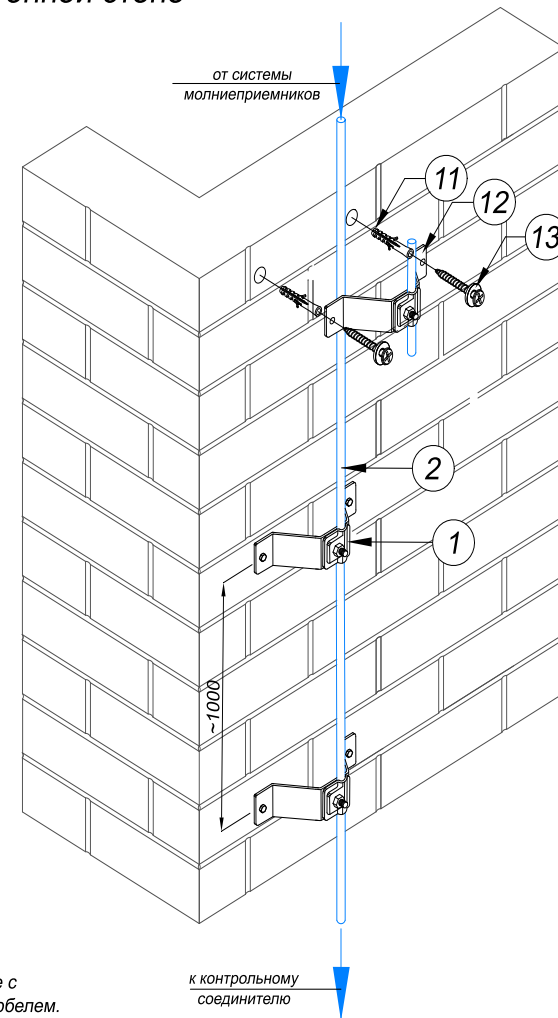
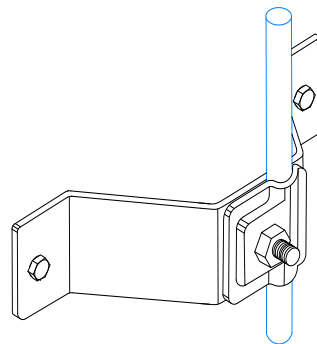
N	Название	Артикул:	Вес/кг.
1	Держатель для молниезащиты проводника Ø6-Ø10 мм.	GR310603	0,120
2	Круглый проводник пруток Ø8 мм.	GR510083	0,400

Окрашенная оцинкованная сталь

N	Название	Артикул:	Вес/кг.
1	Держатель для молниезащиты проводника Ø6-Ø10 мм.	GR310604	0,120
2	Круглый проводник пруток Ø8 мм.	GR510084	0,400

Алюминий

N	Название	Артикул:	Вес/кг.
1	Держатель для молниезащиты проводника Ø6-Ø10 мм.	GR310605	0,120
2	Круглый проводник пруток Ø8 мм.	GR510085	0,250



Держатель крепить к кирпичной / бетонной стене с помощью шурупов с пластиковым распорным дюбелем.

Для монтажа дюбеля проделать в стене отверстие Ø8 мм.

Держатели прокладывать с шагом не более 1 метра.

Альбом типовых технических решений для устройства молниезащиты и заземления

Изм.	Лист	N докум.	Подп.	Дата	Система молниезащиты и заземления	Стадия	Лист	Листов
Разраб.	Володько М.И.					РД	31	54
Пров.	Шлак А.А.							
Н. контр.	Шлак А.А.				Схема прокладки проводников по кирпичной и бетонной стене	ООО "СтройПлаза" gromostar.ru +7(999)595-44-55		
Утв.	Бродников М.И.							

Узел
Держатели для прута на стену из дерева и
сэндвич-панелей

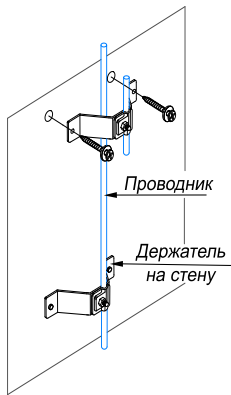
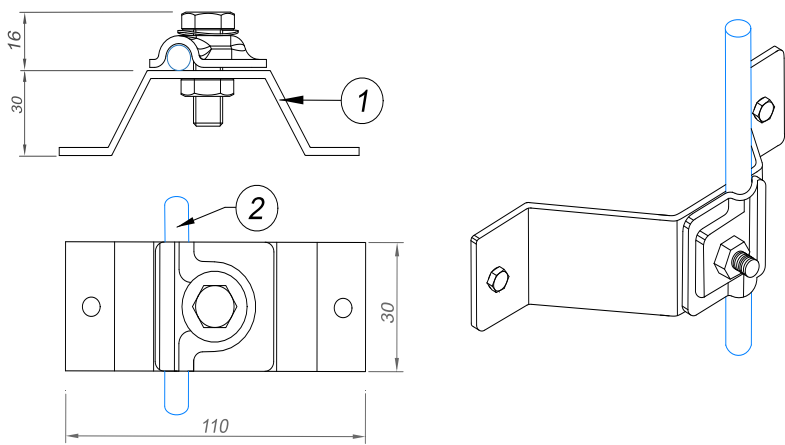


Схема прокладки проводников по фасаду из
сэндвич-панелей



Оцинкованная сталь

N	Название	Артикул:	Вес/кг.
1	Держатель для молниезащиты проводника Ø6-Ø10 мм.	GR310601	0,120
2	Круглый проводник пруток Ø8 мм.	GR510081	0,400

Медь

N	Название	Артикул:	Вес/кг.
1	Держатель для молниезащиты проводника Ø6-Ø10 мм.	GR310602	0,120
2	Круглый проводник пруток Ø8 мм.	GR510082	0,440

Нержавеющая сталь

N	Название	Артикул:	Вес/кг.
1	Держатель для молниезащиты проводника Ø6-Ø10 мм.	GR310603	0,120
2	Круглый проводник пруток Ø8 мм.	GR510083	0,400

Окрашенная оцинкованная сталь

N	Название	Артикул:	Вес/кг.
1	Держатель для молниезащиты проводника Ø6-Ø10 мм.	GR310604	0,120
2	Круглый проводник пруток Ø8 мм.	GR510084	0,400

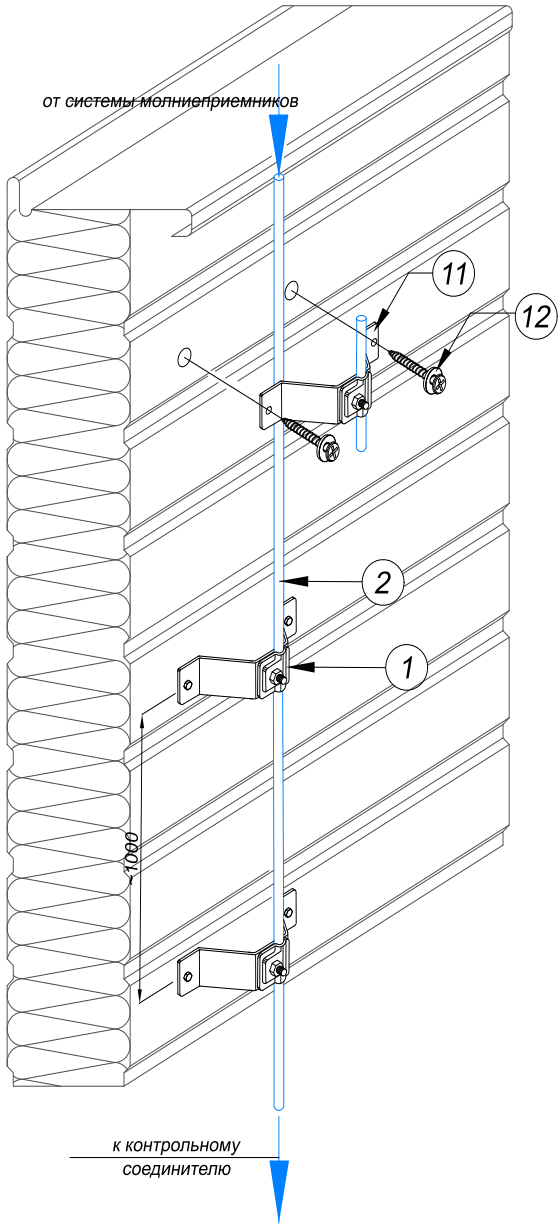
Алюминий

N	Название	Артикул:	Вес/кг.
1	Держатель для молниезащиты проводника Ø6-Ø10 мм.	GR310605	0,120
2	Круглый проводник пруток Ø8 мм.	GR510085	0,250

Держатель крепить к стене с
помощью саморезов.

Для монтажа проделать в стене
отверстие.

Держатели прокладывать с
шагом не более 1 метра.



					Альбом типовых технических решений для устройства молниезащиты и заземления		
Изм.	Лист	N докум.	Подп.	Дата			
Разраб.	Володько М.И.				Система молниезащиты и заземления		
Пров.	Шлак А.А.						
					Стадия	Лист	Листов
					РД	34	54
					Схема прокладки проводников по фасаду из сэндвич-панелей	ООО "СтройПлаза" gromostar.ru +7(999)595-44-55	
Н. контр.	Шлак А.А.						
Утв.	Бродников М.И.						

Узел

Держатели для остекленных фасадов

Держатель на стену

Проводник

Схема прокладки проводников по остекленному фасаду

1

2

от системы молниеприемников

1

2

к контрольному соединителю

Держатель крепить к профилю с помощью самареза или заклепки

Держатели прокладывать с шагом не более 1 метра.

Для круглого проводника Ø6-Ø10 мм.

Оцинкованная сталь

N	Название	Артикул:	Вес/кг.
1	Держатель для молниезащиты проводника Ø6-Ø10 мм.	GR310601	0,120
2	Круглый проводник прутки Ø8 мм.	GR510081	0,400

Медь

N	Название	Артикул:	Вес/кг.
1	Держатель для молниезащиты проводника Ø6-Ø10 мм.	GR310602	0,120
2	Круглый проводник прутки Ø8 мм.	GR510082	0,440

Нержавеющая сталь

N	Название	Артикул:	Вес/кг.
1	Держатель для молниезащиты проводника Ø6-Ø10 мм.	GR310603	0,120
2	Круглый проводник прутки Ø8 мм.	GR510083	0,400

Окрашенная оцинкованная сталь

N	Название	Артикул:	Вес/кг.
1	Держатель для молниезащиты проводника Ø6-Ø10 мм.	GR310604	0,120
2	Круглый проводник прутки Ø8 мм.	GR510084	0,400

Алюминий

N	Название	Артикул:	Вес/кг.
1	Держатель для молниезащиты проводника Ø6-Ø10 мм.	GR310605	0,120
2	Круглый проводник прутки Ø8 мм.	GR510085	0,250

Изм.

Лист

N докум.

Подп.

Дата

Альбом типовых технических решений для устройства молниезащиты и заземления

Система молниезащиты и заземления

Схема прокладки проводников по остекленному фасаду

Разраб.

Володько М.И.

Пров.

Шпак А.А.

Н. контр.

Шпак А.А.

Утв.

Бродников М.И.

Стадия

Лист

Листов

РД

40

54

ООО "СтройПлаза"

gromostar.ru

+7(999)595-44-55

Подп. и дата

Изм. N дубл.

Взам. изм. N

Подп. и дата

Изм. N подл.